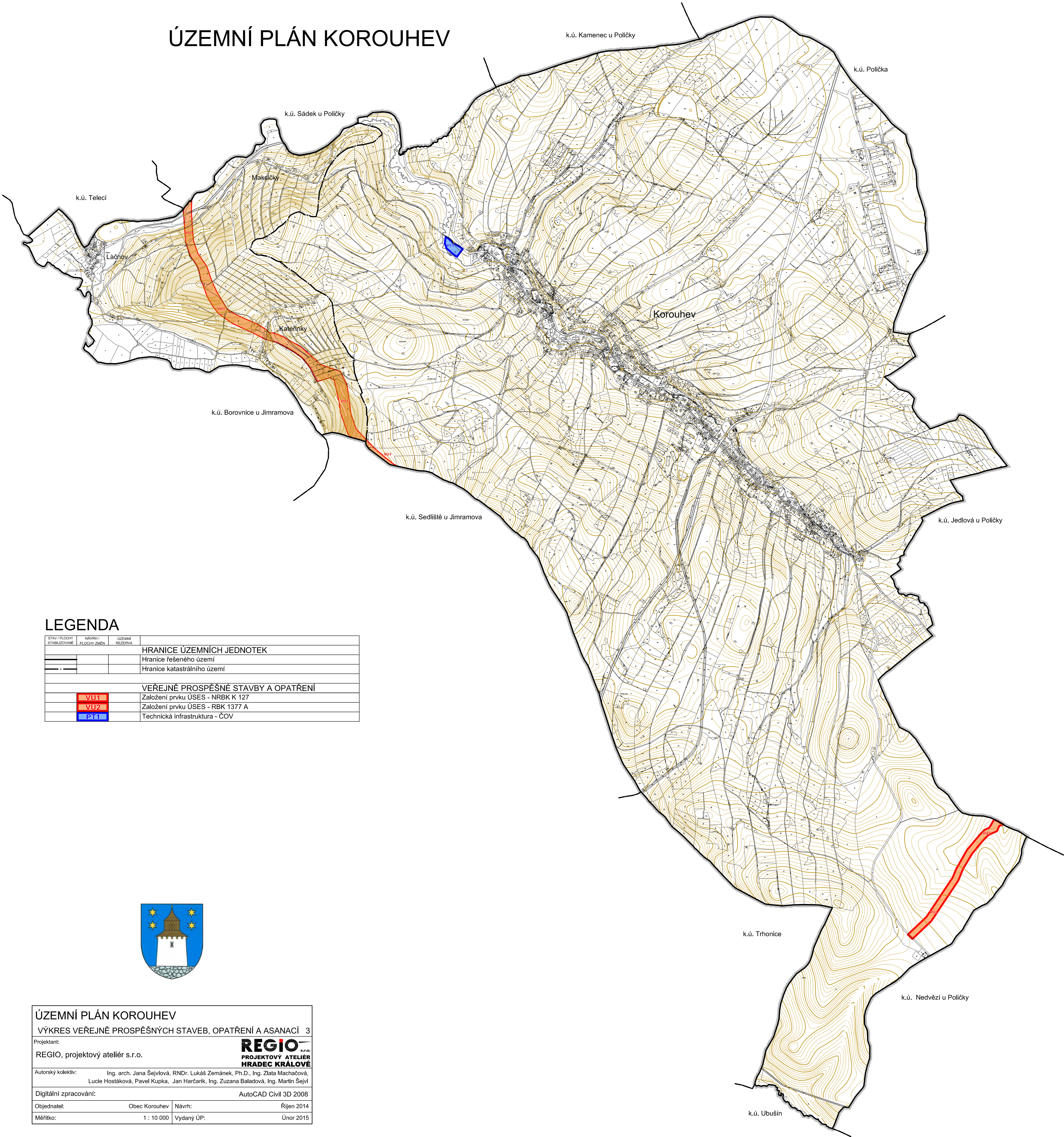


# ÚZEMNÍ PLÁN KOROUHEV



## LEGENDA

STAV / PLOCHY STABILIZOVANÉ	NÁVRH / PLOCHY ZMĚN	ÚZEMNÍ REZERVA	
			<b>HRANICE ÚZEMNÍCH JEDNOTEK</b>
			Hranice řešeného území
			Hranice katastrálního území
			<b>VEŘEJNÉ PROSPĚSNÉ STAVBY A OPATŘENÍ</b>
VU1			Založení prvku ÚSES - NRBK K 127
VU2			Založení prvku ÚSES - RBK 1377 A
PT1			Technická infrastruktura - ČOV



## ÚZEMNÍ PLÁN KOROUHEV

VÝKRES VEŘEJNĚ PROSPĚSNÝCH STAVEB, OPATŘENÍ A ASANACÍ 3

Projektant:

REGIO, projektový ateliér s.r.o.

**REGIO** s.r.o.  
PROJEKTOVÝ ATELIÉR  
HRADEC KRÁLOVÉ

Autorský kolektiv: Ing. arch. Jana Šejvllová, RNDr. Lukáš Zemánek, Ph.D., Ing. Zlata Macháčová, Lucie Hostáková, Pavel Kupka, Jan Harčarik, Ing. Zuzana Baladová, Ing. Martin Šejvl

Digitální zpracování: AutoCAD Civil 3D 2008

Objednatel: Obec Korouhev      Návrh: Říjen 2014

Měřítko: 1 : 10 000      Vydáný ÚP: Únor 2015