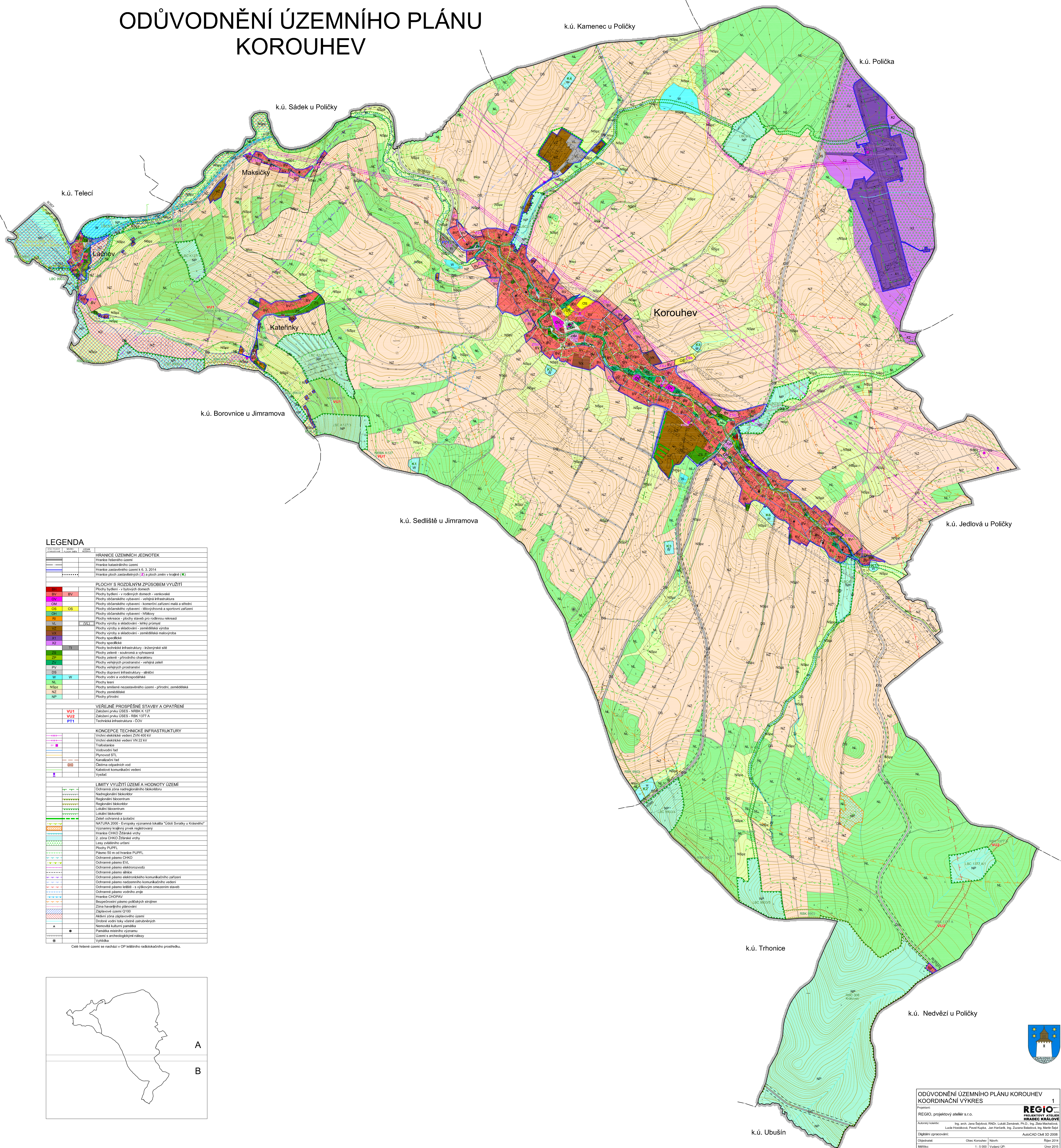


ODŮVODNĚNÍ ÚZEMNÍHO PLÁNU KOROUHEV



LEGENDA

Symbol	Popis
HRANICE ÚZEMNÍCH JEDNOTEK	
—	Hranice federálního území
—	Hranice katastrálního území
—	Hranice zastavěného území k č. 3. 2014
—	Hranice ploch zastavěných (Z) a ploch změn v krajině (K)
PLOCHY S ROZDÍLNÝM ZPŮSOBEM VYUŽITÍ	
SV	Plochy bydlení - v rodinných domech
SV1	Plochy bydlení - v rodinných domech - venkovská
OV	Plochy občanského vybavení - veřejná infrastruktura
OM	Plochy občanského vybavení - komerční zařízení malá a střední
OS	Plochy občanského vybavení - tělocvičny a sportovní zařízení
OH	Plochy občanského vybavení - hřbitovy
RE	Plochy rekreace - plochy staveb pro rodinnou rekreaci
VI	Plochy výroby a skladování - lehký průmysl
VZ	Plochy výroby a skladování - zemědělská výroba
VX	Plochy výroby a skladování - zemědělská makovinná
XI	Plochy specifické
X2	Plochy specifické
TI	Plochy technické infrastruktury - inženýrské sítě
Z	Plochy zeleně - soustředěná a vytrvaná
ZP	Plochy zeleně - přírodní charakteru
ZV	Plochy zeleně - veřejná zeleň
PV	Plochy veřejných prostranství
DS	Plochy dopravní infrastruktury - silniční
W	Plochy vodní a vodohospodářské
NL	Plochy lesní
NSpz	Plochy smíšené nezařazeného území - přírodní, zemědělská
NZ	Plochy zemědělské
NP	Plochy přírodní
VEŘEJNÉ PROSPĚŠNÉ STAVBY A OPATŘENÍ	
VU1	Založení pruhu USES - RBK 127
VU2	Založení pruhu USES - RBK 1377 A
PT1	Technická infrastruktura - ČOV
KONCEPCE TECHNICKÉ INFRASTRUKTURY	
—	Vnitřní elektrické vedení ZN 400 kV
—	Vnitřní elektrické vedení VN 22 kV
—	Trasování
—	Vodvodní řád
—	Plynovodní řád
—	Kanalizační řád
—	Čistírna odpadních vod
—	Kolektorská komunikační vedení
—	Výšleň
LIMITY VYUŽITÍ ÚZEMÍ A HODNOTY ÚZEMÍ	
—	Ochranná zóna nadregionálního biokoridoru
—	Nadregionální biokoridor
—	Regionální biokoridor
—	Regionální biokoridor
—	Lokální biocentrum
—	Lokální biocentrum
—	Zeleň ochranná a izolační
—	NATURA 2000 - Evropsky významná lokalita "Údolí Svratky u Krásového"
—	Významný krajinný prvek regionálního území
—	Hranice CHKO Žďárské vrchy
—	Z. zóna CHKO Žďárské vrchy
—	Lesy zvláštního určení
—	Plochy PUPFL
—	Pásmo 50 m od hranice PUPFL
—	Ochranné pásmo CHKO
—	Ochranné pásmo EVL
—	Ochranné pásmo elektrovedení
—	Ochranné pásmo sítě
—	Ochranné pásmo elektronického komunikačního zařízení
—	Ochranné pásmo rádiového komunikačního vedení
—	Ochranné pásmo železniční - v výhledovém omezení sítě
—	Ochranné pásmo vodního znečištění
—	Hranice CHOPAV
—	Bezpečnostní pásmo potiskových strojů
—	Zóna havarijního plánování
—	Záplavové území Q100
—	Atlivní zóna záplavového území
—	Drobné vodní toky včetně zatrubněných
—	Nemovitá kulturní památka
—	Památka movitého významu
—	Území s archeologickými nálezky
—	Vyhledka

Celé federální území se nachází v OP ležícího nadřaditelského prostředí.

