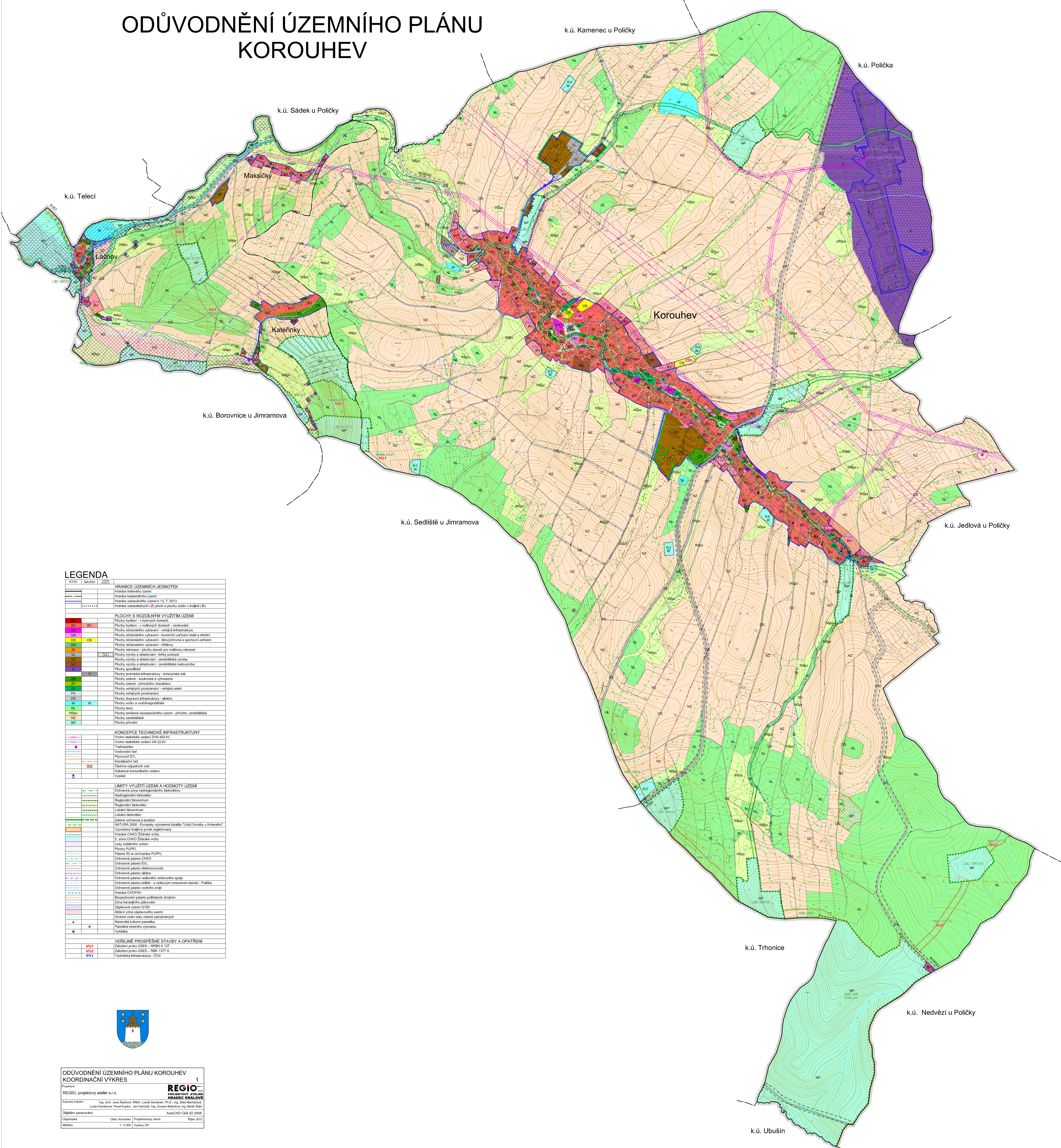


ODŮVODNĚNÍ ÚZEMNÍHO PLÁNU KOROUHEV



LEGENDA

| STAV | NÁVRH | POZN. |
|---|-------|--|
| HRANICE ÚZEMNÍCH JEDNOTEK | | |
| — | — | Hranice federálního území |
| — | — | Hranice katastrálního území |
| — | — | Hranice zastavěného území a 12. 7. 2013 |
| — | — | Hranice zastavěných (Z) ploch a plochy změn v krajině (K) |
| PLOCHY S ROZDÍLNÝM VYUŽITÍM ÚZEMÍ | | |
| ■ | BV | Plochy bydlení - v bytových domech |
| ■ | OV | Plochy bydlení - v rodinných domech - venkovská |
| ■ | OM | Plochy občanského vybavení - veřejná infrastruktura |
| ■ | OS | Plochy občanského vybavení - komerční zařízení malá a střední |
| ■ | OS | Plochy občanského vybavení - střední a sportovní zařízení |
| ■ | OH | Plochy občanského vybavení - klubový |
| ■ | RI | Plochy rekreace - plochy staveb pro rodinnou rekreaci |
| ■ | VL | Plochy výroby a skladování - lehký průmysl |
| ■ | VL | Plochy výroby a skladování - zemědělská výroba |
| ■ | UX | Plochy výroby a skladování - zemědělská výroba |
| ■ | X | Plochy specifické |
| ■ | TI | Plochy technické infrastruktury - inženýrská síť |
| ■ | OS | Plochy zeleně - soukromá a vyhrazená |
| ■ | ZP | Plochy zeleně - přírodního charakteru |
| ■ | ZV | Plochy veřejných prostranství - veřejná zelen |
| ■ | PV | Plochy veřejných prostranství |
| ■ | DS | Plochy dopravní infrastruktury - silniční |
| ■ | W | Plochy vodní a vodohospodářské |
| ■ | W | Plochy lesní |
| ■ | NSpZ | Plochy smíšené nezaostřené území - přírodní, zemědělská |
| ■ | NZ | Plochy zemědělské |
| ■ | NP | Plochy přírodní |
| KONCEPCE TECHNICKÉ INFRASTRUKTURY | | |
| — | — | Vrchní elektrické vedení VN 400 kV |
| — | — | Vrchní elektrické vedení VN 22 kV |
| — | — | Trasování |
| — | — | Vodovodní řád |
| — | — | Plýtvováč STL |
| — | — | Kanalizační řád |
| — | — | Časťma odpadních vod |
| — | — | Kabelové komunikační vedení |
| — | — | Výhled |
| LIMITY VYUŽITÍ ÚZEMÍ A HODNOTY ÚZEMÍ | | |
| — | — | Ochranná zóna radiologického blikoridoru |
| — | — | Nadregionální blikoridor |
| — | — | Regionální blikoridor |
| — | — | Lokální blikoridor |
| — | — | Lokální blikoridor |
| — | — | Zelené ochranné a izolační |
| — | — | NATURA 2000 - Evropsky významná lokalita "Údolí Svratky u Křižanova" |
| — | — | Významný krajinný prvek registrovaný |
| — | — | Hranice CHKO Žďárské vrchy |
| — | — | Z. zóna CHKO Žďárské vrchy |
| — | — | Letní zájmového určení |
| — | — | Plochy PUPP |
| — | — | Pásmo 50 m od hranice PUPP |
| — | — | Ochranné pásmo CHKO |
| — | — | Ochranné pásmo SVL |
| — | — | Ochranné pásmo elektroenergetiky |
| — | — | Ochranné pásmo síťové |
| — | — | Ochranné pásmo radiového směrového spoje |
| — | — | Ochranné pásmo letišť - s výškovým omezením staveb - Polička |
| — | — | Ochranné pásmo vodního zruje |
| — | — | Hranice CHOPAV |
| — | — | Bezpečnostní pásmo poľských stropin |
| — | — | Zóna havarijního plánování |
| — | — | Záchranné území O100 |
| — | — | Alákní zóna záplavového území |
| — | — | Dobrotné vodní toky včetně zadržovaných |
| — | — | Nemovité kulturní památky |
| — | — | Památka místního významu |
| — | — | Výhled |
| VEŘEJNÉ PROSPĚŠNÉ STAVBY A OPATŘENÍ | | |
| — | VU1 | Zařízení příkru ÚSES - NRBK K 127 |
| — | VU2 | Zařízení příkru ÚSES - RBK 1377 A |
| — | PT1 | Technická infrastruktura - ČOV |

