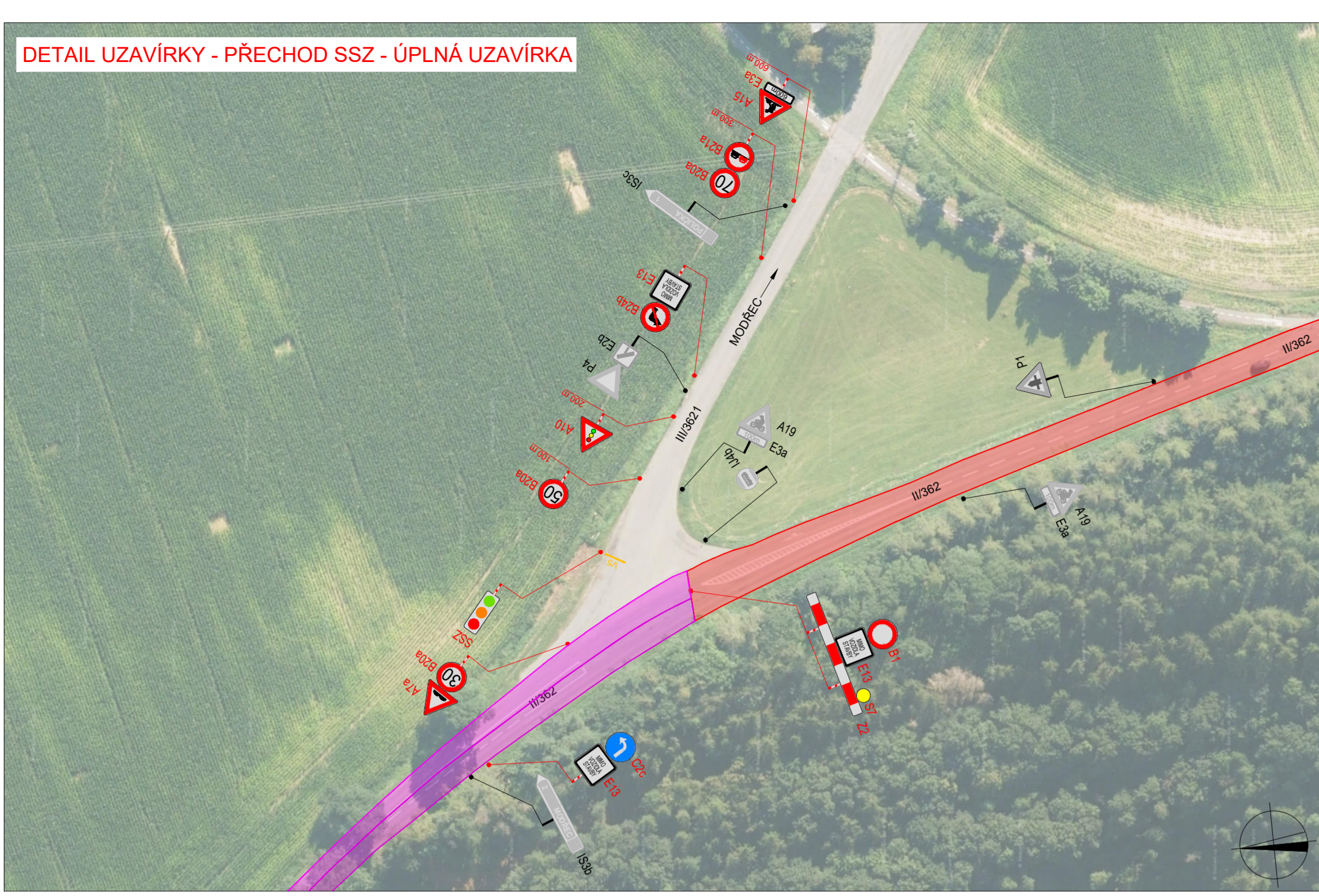


DETAIL UZAVÍRKY - PŘECHOD SSZ - ÚPLNÁ UZAVÍRKA



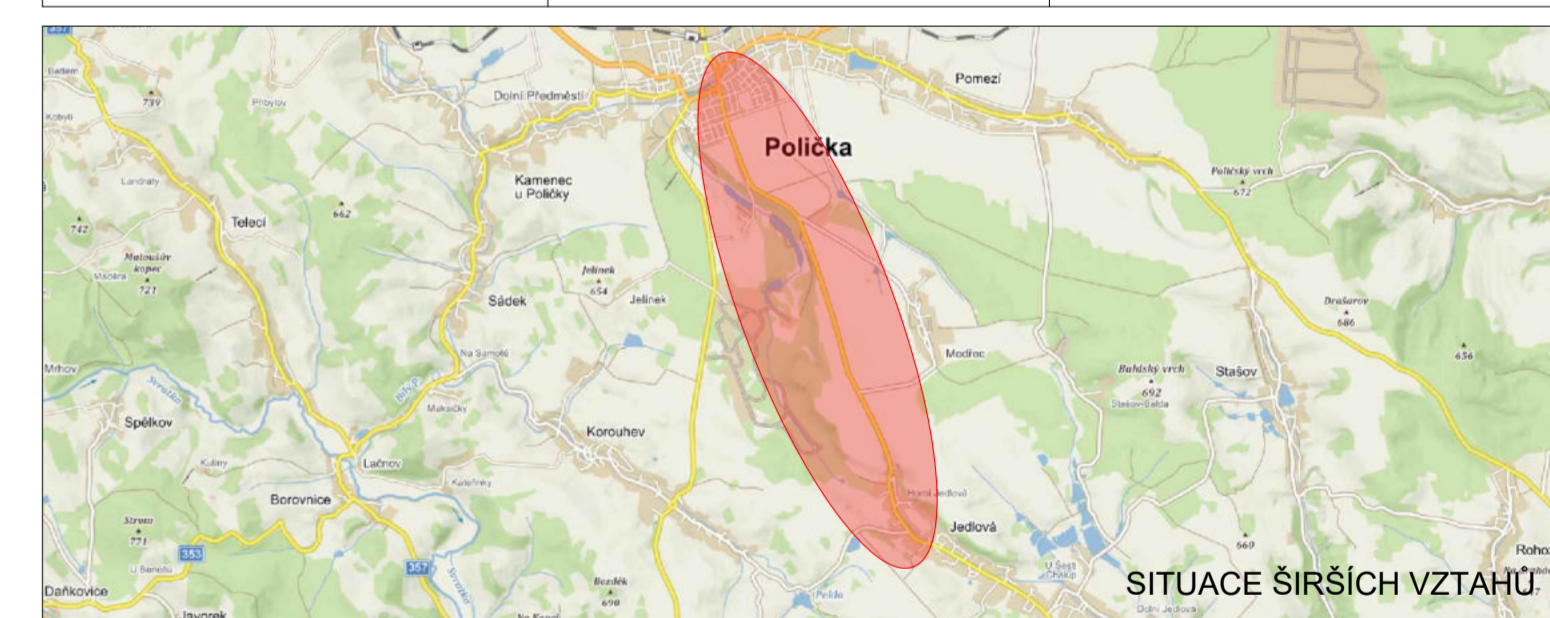
DETAIL UZAVÍRKY - ÚSEK JEDLOVÁ



DETAIL UZAVÍRKY - ÚSEK POLIČKA



POLICIE ČESKÉ REPUBLIKY - KRPP		
Č. J.: KRPPB / Č. J. - 2021 - 060001		
PLATNOST TOTOHO VYJÁDRĚNÍ JE 1 ROK. V dne	SOUHLASÍME S PDZ, ZUK, UZAVÍRKO A OBJÍZDNOU TRASOU. V dne	SOUHLASÍME S PDZ, ZUK, UZAVÍRKO A OBJÍZDNOU TRASOU. V dne



LEGENDA

P6 TRVĚLE SVISLE DOPRAVNÍ ZNAČENÍ	ÚPLNÁ UZAVÍRKA
X8 DOČASNĚ ZNEPLATNĚNÉ TRVĚLE DOPRAVNÍ ZNAČENÍ	SEMAFOROVÝ ÚSEK
STOP P6 NAVRŽENÉ PŘECHODNÉ DOPRAVNÍ ZNAČENÍ	
POZOR NAVRŽENÉ PŘECHODNÉ DOPRAVNÍ ZNAČENÍ OSAZENO 7 DNI PŘED UZAVÍRKO	

PČR požaduje nastavení více signálních plánů pro přechodné SSZ v rámci stavby, které by zohledňovaly aktuální intenzitu dopravy v místě omezení v určité době (dopravní špička, noční doba atd.)
Pokud nastane neúměrné vzrůstání SSZ nebo narůstání BESIP, je nutné provozní realizaci firmy zajistit usměrňování provozu v místě omezení dopravy v kontextu § 79 odst. 1) zákona č. 361/2000 Sb.

Podle dopravní značení bude v základní velikosti a v reflexním provedení E 1.
Kvalitativní materiálové změny byly vyloučeny TP 63 Základy pro dopravní značení na pozemních komunikacích, TP 68 Základy pro označování pracovních míst na pozemních komunikacích, E 1 vyhlášení.

VYPRACOVANÁ: Bc. Michaela Grycová		DoZBos s.r.o. Opatkova Kůlna 17 680 01 Boskovice Tel.: 735 514 419 E-mail: grycova@dozbos.cz www.dozbos.cz
KONTROLOVANÁ: Ing. Mgr. Josef Janík		
NAZEV AKCE: MODERNIZACE SILNICE II/362 - POLIČKA - JEDLOVÁ	DATAUM: 07/2022	
NAZEV PŘÍLOHY: SITUACE DOPRAVNĚ-INŽENÝRSKÝCH OPATŘENÍ	FORMÁT: 1120x594	
ČÍSLO PŘÍLOHY: DETAILY UZAVÍRKY	ČÍSLO ZÁKAZY:	
ČÍSLO PŘÍLOHY:	ČÍSLO PŘÍLOHY:	