

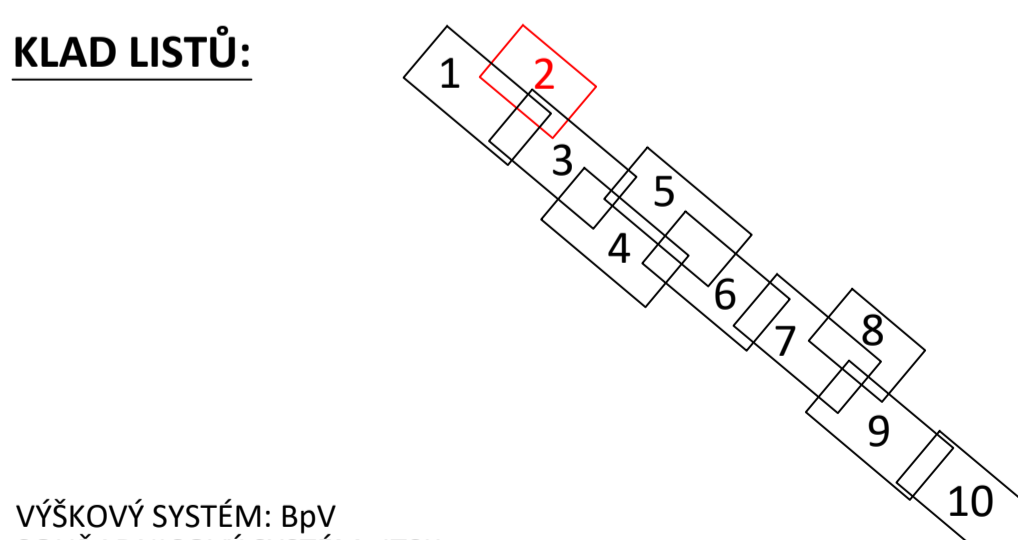
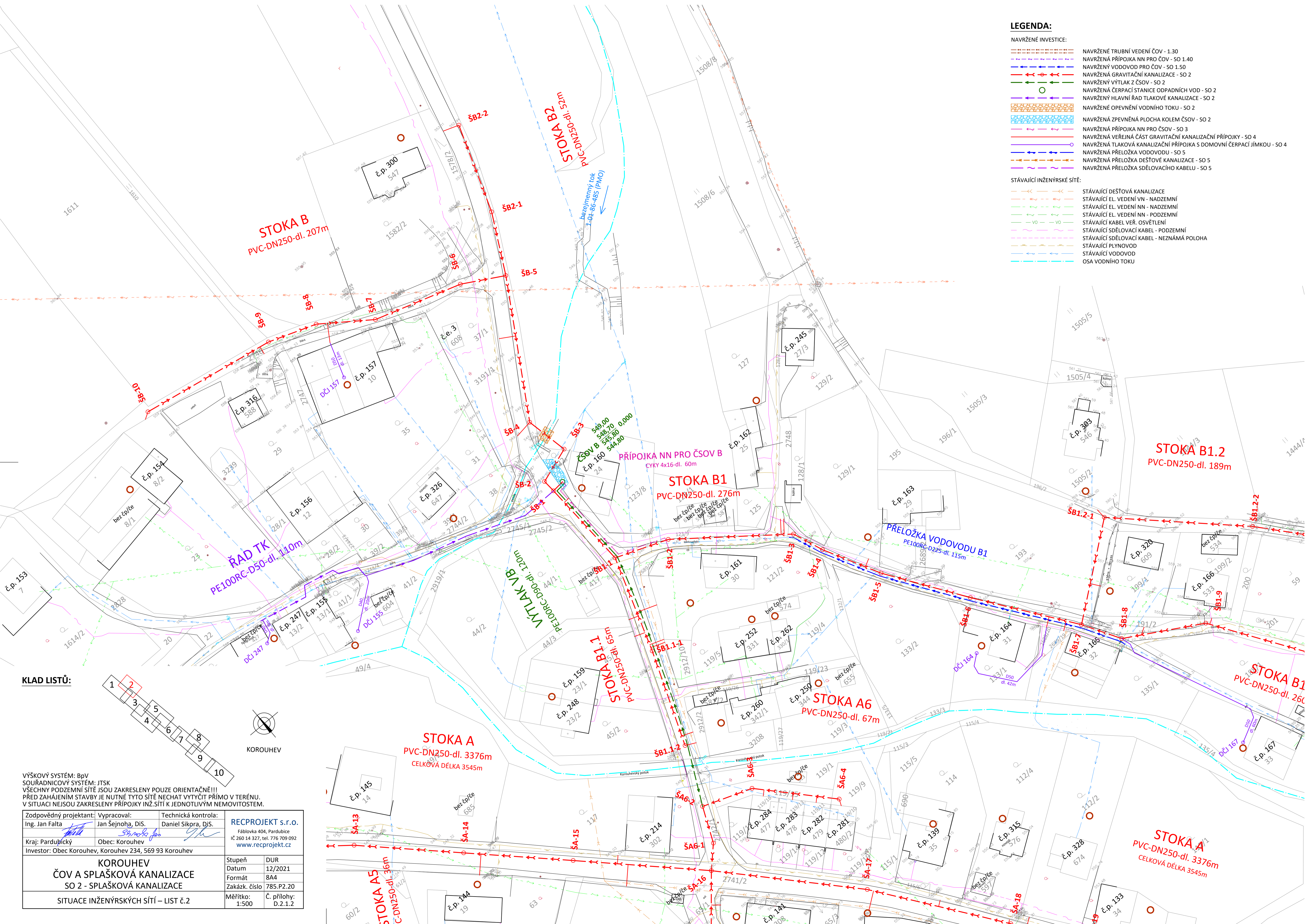
**LEGENDA:**

NAVŘZENÉ INVESTICE:

- NAVŘZENÉ TRUBNÍ VEDENÍ ČOV - 1.30
- NAVŘZENÁ PŘÍPOJKA NN PRO ČOV - SO 1.40
- NAVŘZENÝ VODOVOD PRO ČOV - SO 1.50
- NAVŘZENÁ GRAVITAČNÍ KANALIZACE - SO 2
- NAVŘZENÝ VÝTLAK Z ČSOV - SO 2
- NAVŘZENÁ ČERPAČÍ STANICE ODPADNÍCH VOD - SO 2
- NAVŘZENÝ HLAVNÍ ŘAD TLAKOVÉ KANALIZACE - SO 2
- NAVŘZENÉ OPEVNĚNÍ VODNÍHO TOKU - SO 2
- NAVŘZENÁ ZPEVNĚNÁ PLOCHA KOLEM ČSOV - SO 2
- NAVŘZENÁ PŘÍPOJKA NN PRO ČSOV - SO 3
- NAVŘZENÁ VEŘEJNÁ ČÁST GRAVITAČNÍ KANALIZAČNÍ PŘÍPOJKY - SO 4
- NAVŘZENÁ TLAKOVÁ KANALIZAČNÍ PŘÍPOJKA S DOMOVNÍ ČERPAČÍ JÍMKOU - SO 4
- NAVŘZENÁ PŘELOŽKA VODOVODU - SO 5
- NAVŘZENÁ PŘELOŽKA DEŠŤOVÉ KANALIZACE - SO 5
- NAVŘZENÁ PŘELOŽKA SĎELOVACÍHO KABELU - SO 5

STÁVAJÍCÍ INŽENÝRSKÉ SÍTĚ:

- STÁVAJÍCÍ DEŠŤOVÁ KANALIZACE
- STÁVAJÍCÍ EL. VEDENÍ VN - NADZEMNÍ
- STÁVAJÍCÍ EL. VEDENÍ NN - NADZEMNÍ
- STÁVAJÍCÍ EL. VEDENÍ NN - PODZEMNÍ
- STÁVAJÍCÍ KABEL VEŘ. OSVĚTLENÍ
- STÁVAJÍCÍ SĎELOVACÍ KABEL - PODZEMNÍ
- STÁVAJÍCÍ SĎELOVACÍ KABEL - NEZNAMÁ POLOHA
- STÁVAJÍCÍ PLYNOVOD
- STÁVAJÍCÍ VODOVOD
- OSA VODNÍHO TOKU



VÝŠKOVÝ SYSTÉM: BpV  
 SOUŘADNICOVÝ SYSTÉM: JTSK  
 VŠECHNY PODZEMNÍ SÍTĚ JSOU ZAKRESLENY POUZE ORIENTAČNĚ!!!  
 PŘED ZAHÁJENÍM STAVBY JE NUTNÉ TYTO SÍTĚ NECHAT VYTÝČIT PŘÍMO V TERÉNU.  
 V SITUACI NEJSOU ZAKRESLENY PŘÍPOJKY INŽ.SÍTÍ K JEDNOTLIVÝM NEMOVITOSTEM.

Zodpovědný projektant: Ing. Jan Falta	Vypracoval: Jan Šejnoha, DiS.	Technická kontrola: Daniel Sikora, DiS.	<b>RECPROJEKT s.r.o.</b> Fáblovka 404, Pardubice IČ 260 14 327, tel. 776 709 092 www.recprojekt.cz
Kraj: Pardubický	Obec: Korouhev	Investor: Obec Korouhev, Korouhev 234, 569 93 Korouhev	
KOROUEHV ČOV A SPLAŠKOVÁ KANALIZACE SO 2 - SPLAŠKOVÁ KANALIZACE SITUACE INŽENÝRSKÝCH SÍTÍ – LIST č.2			
Stupeň: DUR	Datum: 12/2021	Formát: 8A4	Zakázk. číslo: 785.P2.20
Měřítko: 1:500	Č. přílohy: D.2.1.2		