

PŘECHODNÉ DOPRAVNÍ ZNAČENÍ DOPRAVNÍHO OMEZENÍ

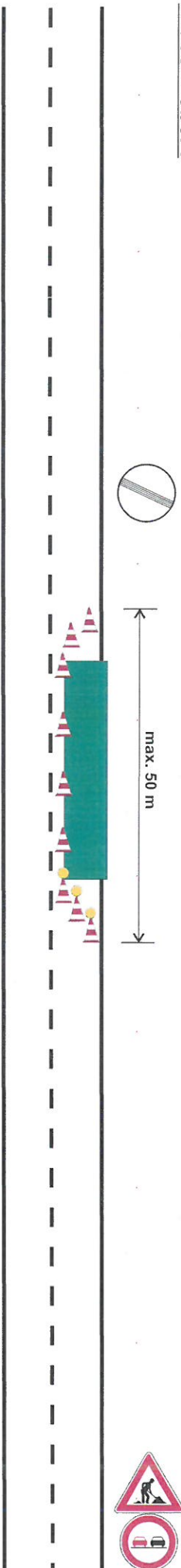
PŘÍLOHA 2

Místo : silnice v Pardubickém kraji
Důvod : provádění svislého dopravního značení
Žadatel : Jast s. r. o., Doubleby nad Orlicí
Termín :

Práce na svislém dopravním značení a dalších součástech silnice

Pracovníci provádějící práce musí být oblečení ve výstražném oděvu
Vozidla pohybující se na silnici budou vybavena světelným výstražným zařízením (minimálně 1 výstražným majákem).

Práce v obci :



Práce mimo obec :

